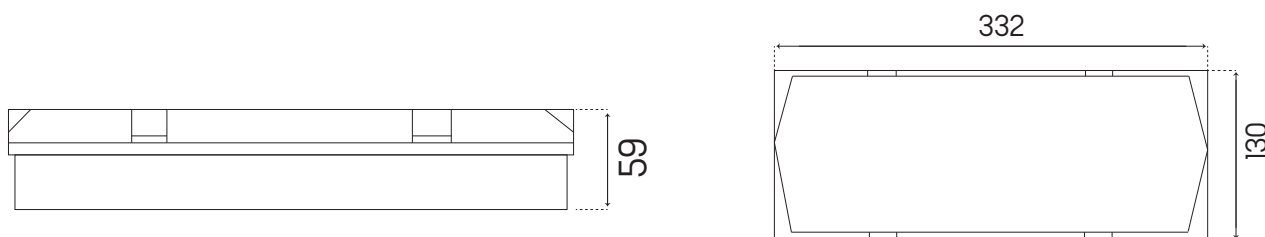
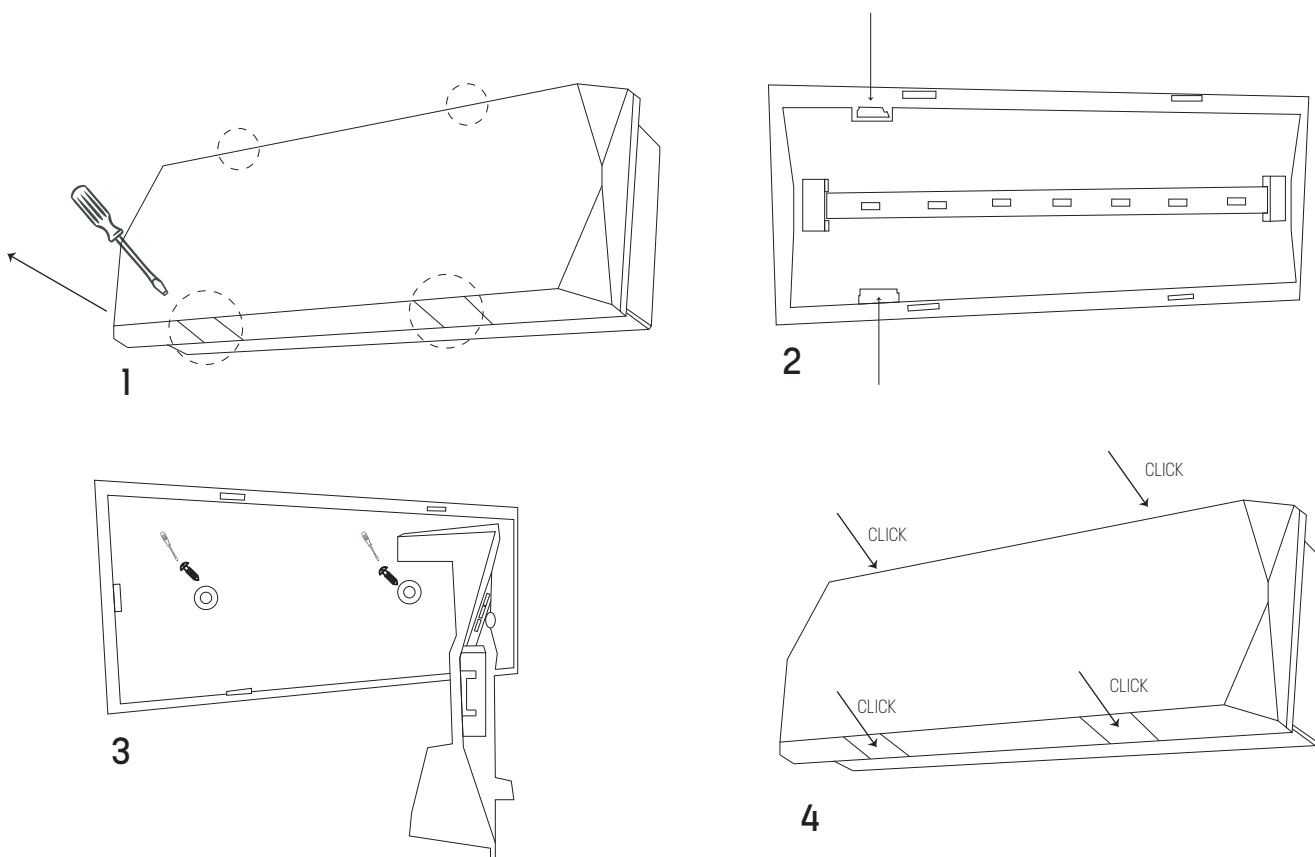


Dimensões [mm]

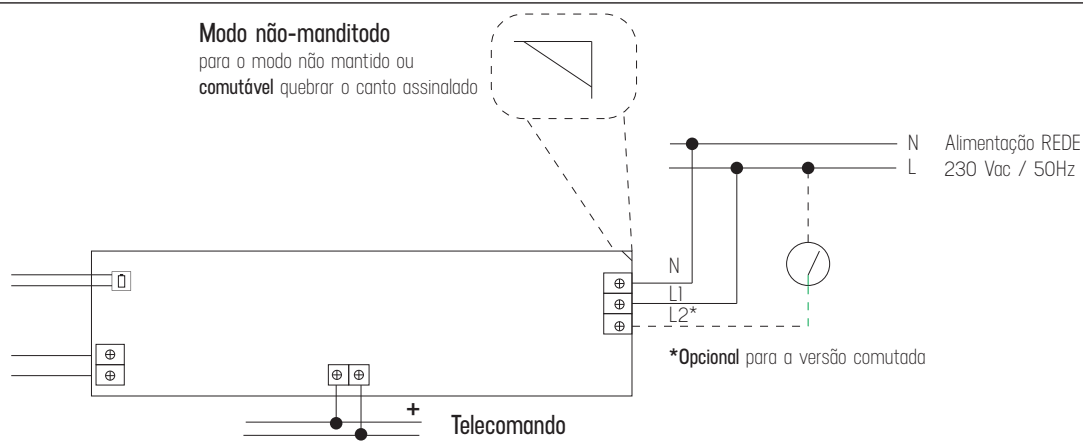


Montagem



Ligações

Modo não-manditado
para o modo não mantido ou
comutável quebrar o canto assinalado



Manutenção

Em todos os dias em que o estabelecimento esteja franqueado ao público e antes da admissão deste, deve ser verificado o funcionamento da iluminação de segurança. Para além da verificação e da manutenção comuns a todos os equipamentos e instalações eléctricas, as instalações de segurança devem ser alvo de verificações e de ensaios periódicos, acompanhados do seu devido registo.

Semanalmente:

verificação da passagem ao estado de "emergência" provocando o acendimento de todas as lâmpadas / LEDs, a verificação do funcionamento deve ser limitada ao tempo estritamente necessário para o controlo visual.

Trimestralmente:

verificação do estado de carga dos acumuladores, assim como do estado das lâmpadas/leds. Colocando os blocos autónomos em estado de "emergência" durante o tempo correspondente à sua autonomia estipulada e verificando que, no final desse período, o fluxo luminoso das lâmpadas é adequado à função que pretende cumprir.

Esta verificação deve ser feita em período de inactividade dos estabelecimentos, de forma a que no período de actividade, a instalação de iluminação de segurança possua a autonomia prevista.

Garantia

A CREATECH, S.A. oferece uma garantia voluntária de 24 meses contra defeitos de fabrico a partir da data da aquisição. Nestas condições é garantida a reparação do produto e/ou a eventual substituição integral ou dos componentes defeituosos sem qualquer encargo para o cliente, desde que estejam reunidas todas as condições seguintes:

- 1 - O produto não tenha sido indevidamente utilizado ou manuseado.
- 2 - Não tenha sido tentada e/ou efetuada qualquer reparação por pessoal exterior à CREATECH, S.A..
- 3 - O produto para reparar seja entregue nas instalações da CREATECH, S.A..

Reciclagem

Em Portugal, o Decreto-Lei no 230/2004, de 10 de Dezembro, estabelece o regime jurídico a que fica sujeita a gestão de resíduos de equipamentos eléctricos e electrónicos (REEE)

Produtor SIRPEEE: PT002319

Em Portugal, o Decreto-Lei no 6/2009, de 6 de Janeiro, confere o regime de colocação no mercado de pilhas e acumuladores, bem como um regime de recolha, tratamento, reciclagem e eliminação dos resíduos resultantes da inutilização das pilhas e acumuladores.

Produtor P&A : PTP00549



Caraterísticas

Alimentação: 230 VAC / 50Hz

Funcionamento: Mantida / Não Mantida

Modo de Comando: Telecomando

Monitorização: N/A

Consumo estado normal: 3.4 W

Tipo de Bateria: Ni CD

Tensão Bateria: 3.6v

Corrente Bateria: 1.5Ah

Autonomia: 1H30

Peso: 850gr

Dimensões [caixa]: 332x1130x59mm

Acessórios

Grelha Proteção [BA0001]

Kit Encastrar [BA0002]

Difusor Dupla Face [B A0003]

Normas e Regulamentos

EN 60598 Luminárias. Regras gerais e ensaios

EN 60598-2-22 Requisitos Particulares - Luminárias para iluminação de emergência

R.T.I.E.B.T. - Regras Técnicas para Instalações Eléctricas de Baixa Tensão

Auto-Teste



Estado Normal - em funcionamento sem falhas
LED Apagado



Em TESTE - teste em curso
LED Amarelo Fixo



Falha Lâmpada - LED com problemas ou avariadas
LED Amarelo Piscar Lento



Falha Bateria - Bateria ou carregador com problemas ou avariados
LED Amarelo Piscar Rápido



Falha Geral - LED, bateria / carregador com problemas ou avariados
LED Amarelo Piscar Muito Rápido